

GORMAN-RUPP



A Gorman-Rupp Company

2" AMT

3" AMT



AMT 338B-96

AMT 337B-96

MEMBRAAN POMPEN

www.amtpumps.nl



The Pump People®

AMT 338B-96 MEMBRAAN POMP



TECHNISCHE SPECIFICATIES

De lijn van AMT membraan pompen worden aangedreven via een zware 2-traps reductiekast met gesmede tandwielen. AMT membraanpompen zijn ontworpen voor het verpompen van water, slurry, rioolwater en andere dikke, hoog viskeuze vloeistoffen.

2" AMT



Elektrische accumotor voor een stille en snoerloze aandrijving!

Deze AMT membraanpompen zijn voorzien van een 2.0kW 3-fasen borstelloze gelijkstroom elektromotor. Dankzij de afneembare lithium-ion accu is deze pomp overal inzetbaar met een stille aandrijving zonder uitlaatgas emissies.

VERMOGEN- 2.0 kW 3-fasen Gelijkstroom

NETTO GEWICHT- 79 kg

CONSTRUCTIE- Zandgiet aluminium vooreen laag gewicht, draagbaarheden en Hoge duurzaamheid

Zelfaanzuigende pomptechniek

De ingebouwde terugslagklep zorgt voor een aanzuighoogte van maximaal 6.1 meter. De zware reductiekast met gesmede tandwielen, zorgt er voor dat de pomp kan werken op maximaal 60 slagen per minuut. Elke pomp wordt geleverd met een 2" stalen zuigkorf met NPT nippels en een wielstel voor eenvoudig transport op en rond de bouwplaats. De zuig- en pers aansluitingen mogen niet worden vernauwd.

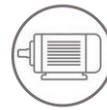
Eigenschappen en kenmerken:

- Thermoplastische Santopreen membraan
- Vuil doorlaat: max. 31,7 mm
- Modulaire opbouw voor eenvoudige reiniging en onderhoud.



POMP

De AMT 338 (2") membraan pomp



ELEKTROMOTOR

HONDA GXe 2.0kW 3-phase brushless DC electric motor



ACCU

Afneembare 72V lithium-ion accu, eenvoudig op te laden via een standaard 230V stopcontact



PRESTATIES

Max. 11 m³/h debiet of

7,6 mwc opvoerhoogte

Max. accuduur bij vollast: 2 uur *



MAATVOERING

2" x 2"

L: 106,8 cm B: 46,8 cm H: 68,6 cm

*The maximum autonomy given is to be considered as an indication. Actual performance is dependant on many external factors such as (but not limited to-) temperature, system resistance and the mechanical state of the unit.



De accu en oplader worden niet standaard meegeleverd bij de modellen AMT 337B-96 / 338B-96 en dienen apart besteld te worden.



AMT 337B-96 MEMBRAAN POMP



TECHNISCHE SPECIFICATIES

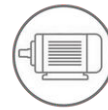
De lijn van AMT membraan pompen worden aangedreven via een zware 2-traps reductiekast met gesmede tandwielen. AMT membraanpompen zijn ontworpen voor het verpompen van water, slurry, rioolwater en andere dikke, hoog viskeuze vloeistoffen.

3" AMT



POMP

De AMT 337 (3") membraanpomp



ELEKTROMOTOR

HONDA GXe 2.0kW 3-fasen
borstelloze gelijkstroom
elektromotor



ACCU

Afneembare 72V lithium-ion
accu, eenvoudig op te laden via
een standaard 230 stopcontact



PRESTATIES

Max. 20 m³/h debiet of
7,6 mwc opvoerhoogte

Max. accuduur bij vollast: 1,5 uur **



MAATVOERING

3" x 3"

L: 106,8 cm B: 46,8 cm H: 68,6 cm

Elektrische accumotor voor een stille en snoerloze aandrijving!

Deze AMT membraanpompen zijn voorzien van een 2.0kW 3-fasen borstelloze gelijkstroom elektromotor. Dankzij de afneembare lithium-ion accu is deze pomp overal inzetbaar met een stille aandrijving zonder uitlaatgas emissies.

VERMOGEN- 2.0 kW 3-fasen Gelijkstroom

NETTO GEWICHT- 84 kg

CONSTRUCTIE- Zandgiet aluminium vooreen laag gewicht, draagbaarheden en Hoge duurzaamheid

Zelfaanzuigende pomptechniek

De ingebouwde terugslagklep zorgt voor een aanzuighoogte van maximaal 6.1 meter. De zware reductiekast met gesmede tandwielen, zorgt er voor dat de pomp kan werken op maximaal 60 slagen per minuut. Elke pomp wordt geleverd met een 3" stalen zuigkorf met NPT nippels en een wielstel voor eenvoudig transport op en rond de bouwplaats. De zuig- en persaan sluitingen mogen niet worden vernauwd.

Eigenschappen en kenmerken:

- Thermoplastische Santopreen membraan
- Vuildoorlaat: max. 41 mm
- Modulaire opbouw voor eenvoudige reiniging en onderhoud.

**De gegeven maximale autonomie moet worden beschouwd als een indicatie. De werkelijke prestaties zijn afhankelijk van veel externe factoren zoals (maar niet beperkt tot) temperatuur, systeemweerstand en de mechanische staat van de unit.



De batterij en oplader worden niet standaard meegeleverd bij de modellen AMT 337B-96 / 338B-96 en dienen apart besteld te worden.



AMT 338B-96 / 337B-96 MEMBRAAN POMP



BELANGRIJKSTE KENMERKEN

De E-accu membraanpompen van AMT bieden flexibiliteit en hoge prestaties in elke toepassing.

Deze eenvoudig te gebruiken pomp wordt aangestuurd door een krachtige DC-elektromotor, die hoge prestaties en lage geluidsniveaus biedt.

De unit wordt aangestuurd door een hoogwaardige lithium-ionbatterij, zodat u overal kunt werken zonder kabels, verlengsnoeren of iets dergelijks.

De motor: emissievrije elektrische energie voor bouwmachines

Zeer efficiënte, krachtige 3-fase borstelloze DC-motor voor maximale prestaties en betrouwbaarheid.

Deze geavanceerde geëlektrificeerde krachtbron is geschikt voor gebruik in omgevingen die als moeilijk worden beschouwd voor door motoren aangedreven machines, zoals werkomgevingen binnenshuis en bouwwerkzaamheden in de buurt van woonwijken waar minder geluid een belangrijke factor is. Geen routinematig onderhoud elimineert service of kostbare downtime vanwege reparaties.

De krachtige motor is ontworpen om nauw aan te sluiten bij de prestatie-output van een conventionele benzinemotor, waardoor het een ideale optie is voor gebruik op batterijen.

De accu

Het gebruik van hoogwaardige lithium-ionbatterijcellen zorgt voor optimale prestaties en snel opladen.

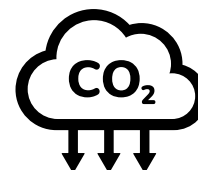
Snel opladen

Met de optionele luchtgekoelde snellader kunt u de accu snel en betrouwbaar opladen. Hij werkt op elke enkelfasige 230V AC-voeding.

Eenvoudig te bedienen

De AMT accu-aangedreven membraanpompen zijn zeer eenvoudig te bedienen. Zet gewoon de hoofdstroom aan, start de motor en regel de snelheid met een eenvoudige hendel.

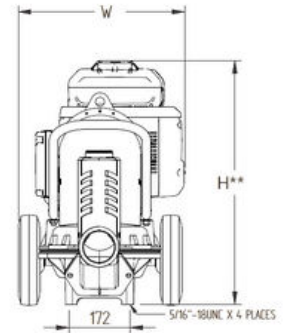
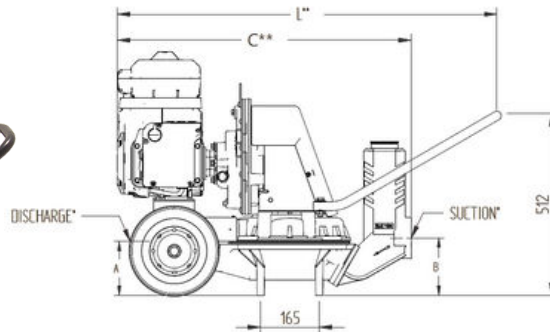
Dat is alles!



AMT 338B-96 / 337B-96 MEMBRAAN POMP



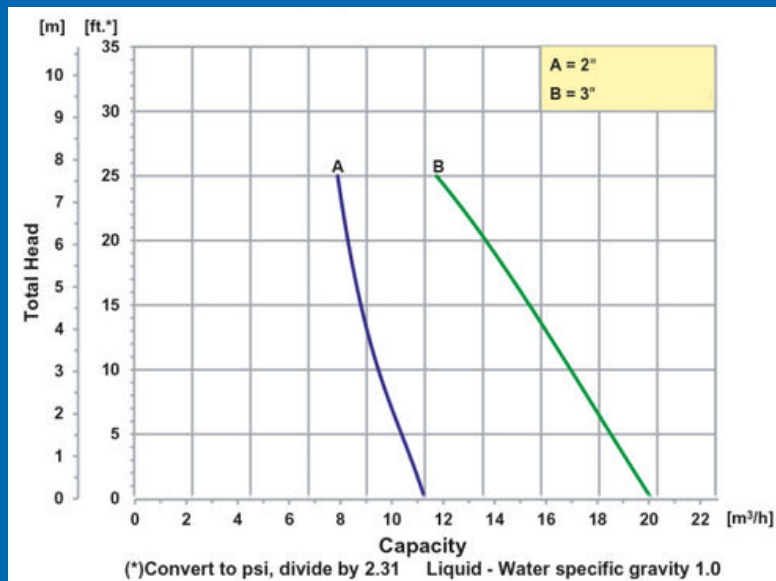
SPECIFICATIES



AFMETINGEN

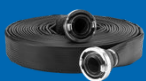
Model	338B-96	337B-96
Nominale grootte zuig x pers	2"	3"
A (mm)	152	152
B (mm)	162	162
C (mm)	827	827
L (mm)	1068	1068
W (mm)	468	468
H (mm)	686	686

Pomp Curves



ACCESSOIRES

De AMT membraan pompen zijn leverbaar met diverse accessoires zoals:



PERSSLANG
Plat oprolbare persslang. Aan beide kanten voorzien van Storz 81 koppelingen. Lengte = 10 meter



PERSSLANG
Plat oprolbare persslang. Aan beide kanten voorzien van Perrot koppelingen (M+F) Lengte = 10 meter



ZUIGSLANG
PVC spiraal versterkte Zuigslang met korf. Lengte = 5 meter



ZUIGSLANG
PVC spiraal versterkte Zuigslang zonder korf. Lengte = 5 meter



ACCU
De lithium-ion accu voor optimale prestaties en snel opladen.



OPLADER
De luchtgekoelde snellader kunt u de accu snel opladen met elke enkelfasige 230V AC-voeding.

* **Neem contact op met Gorman-Rupp of uw plaatselijke distributeur voor meer informatie.**

** De batterij en oplader worden niet standaard meegeleverd bij de modellen AMT 337B-96 / 338B-96 en dienen apart besteld te worden.

*** Productinformatie is onderhevig aan verandering. Raadpleeg de fabriek voor details. Alle afbeeldingen zijn alleen ter illustratie. Het werkelijke product kan afwijken van de gedrukte weergave.



GORMAN-RUPP

PUMPS

The Pump People®



A Gorman-Rupp Company

www.amtpumps.nl

WHERE BLUE  MEETS GREEN

Gorman-Rupp Europe B.V.

Zandweistraat 19
4181 CG Waardenburg

The Netherlands

+31 (0)85 7730080

GREverkoop@gormanrupp.com

Gorman-Rupp België

Rue des Mëtiers
B-5020 Suarlee (Namur)

Belgium

+32 (0)81 409409

infoBE@gormanrupp.com



EUROPE



www.grpumps.nl

Productinformatie is aan verandering onderhevig; raadpleeg de fabriek voor details. Alle afbeeldingen zijn uitsluitend bedoeld ter illustratie. Het daadwerkelijke product kan afwijken van de gedrukte weergave. © Het bedrijf Gorman-Rupp Europe. Alle rechten voorbehouden. Gedrukt in NL.

EU_REV112024