

DIESEL AANGEDREVEN POMPSSETS



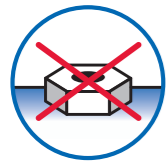
Maak kennis met de **S-LINE** diesel aangedreven pompsets van Gorman-Rupp. Deze krachtige pomp sets zijn ontwikkeld met het oog op de toekomst. Hoge prestaties, de nieuwste technieken en moderne materialen kenmerken dit unieke concept. Het hart van de **S-LINE** pompsets wordt gevormd door de Gorman-Rupp zelf aanzuigende centrifugaal pom-

pen. Deze kwaliteits pompen staan al jaren bekend om hun hoge prestaties, degelijkheid, lange levensduur en het gemak waarmee deze te onderhouden zijn. De **S-LINE** pomp sets worden aangedreven door een moderne watergekoelde dieselmotor. Deze motoren zijn stil, zuinig, betrouwbaar en vragen weinig onderhoud.



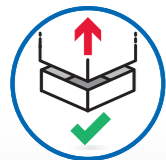
#### S-V Stage V motoren

De meeste motoren van de S-Line pomp sets voldoen nu al aan de 2016/1628/EU stage V uitlaatgas emissie norm. Met deze schone dieselmotoren lopen Gorman-Rupp en u voorop in het gebruik van duurzame technologie.



#### SOD Smooth Outside Design

Aan de buitenzijde zijn vrijwel geen bouten, scharnieren of andere zaken te vinden. Door dit gladde ontwerp zijn de omkastingen goed schoon te houden en veilig om mee te werken. Daarnaast verlenen ze uw materieel een herkenbaar design.



#### EOC Easy Off Canopy

Voor groot onderhoud kan het nodig zijn om de geluiddichte omkasting te verwijderen. Dankzij het EOC systeem kunt u de omkasting van de S-Line pomp sets binnen enkele minuten in zijn geheel verwijderen waarna u alle ruimte heeft voor groot onderhoud.



#### CGD Composite Gullwing Doors

De deuren zijn gemaakt van een hoogwaardige kunststof composiet. Ze zijn hierdoor licht, sterk en ongevoelig voor krassen en corrosie. Door het scharniersysteem zorgen de geopende deuren voor ruime toegang tijdens service en inspectie.



#### ESS Easy Stack System (optie)

Dankzij deze optie worden de Gorman-Rupp S-line pompen stapelbaar (maximaal 2 hoog).



#### RECO Remote Control (optie)

De S-line pompsets kunnen worden voorzien van een uitgebreid besturing systeem. Hiermee kunt u vanaf uw laptop of telefoon niet alleen meteen zien waar de pomp staat, maar kunt u ook alle belangrijke parameters continu bekijken en in de gaten houden.

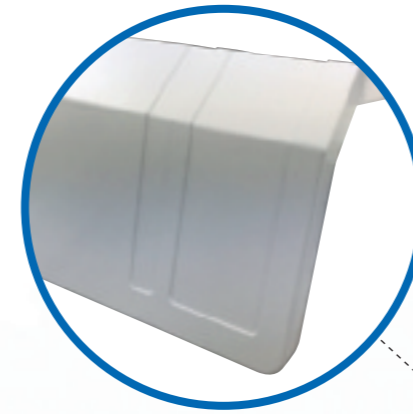


#### CCC Custom Color Canopy (optie)

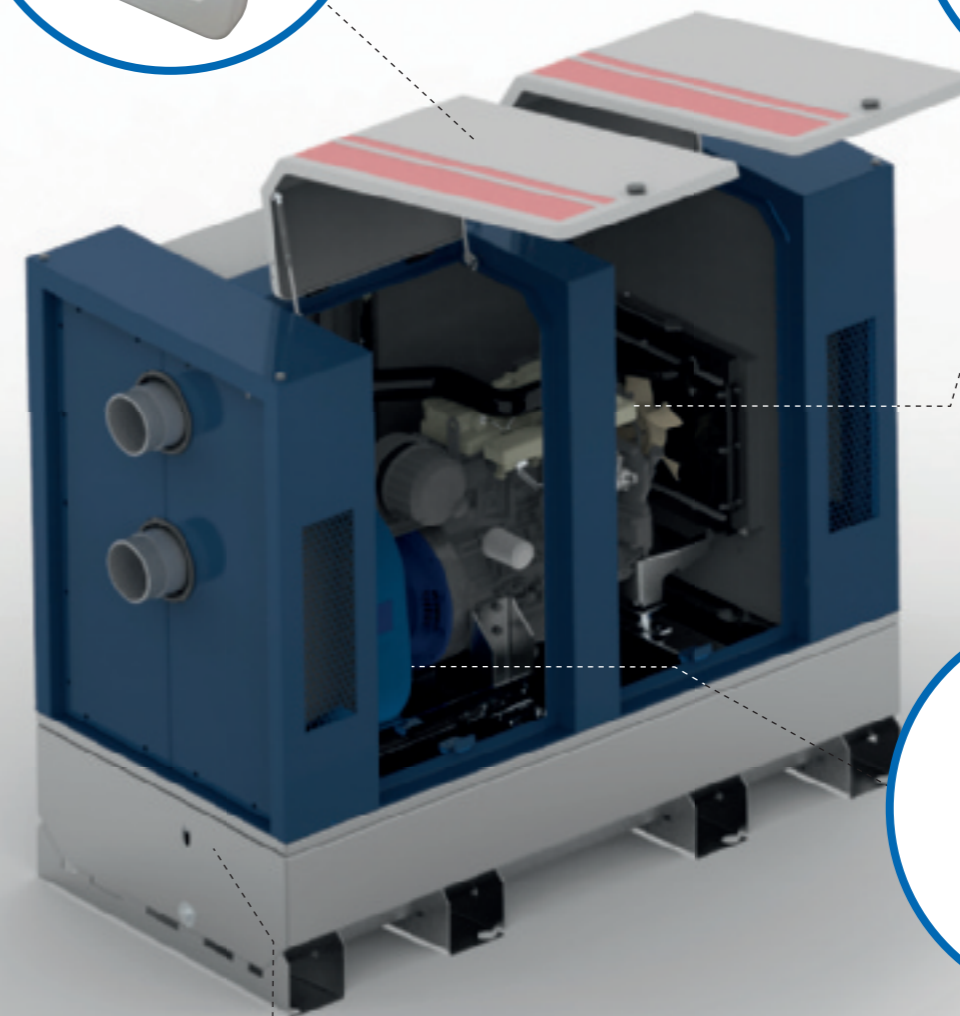
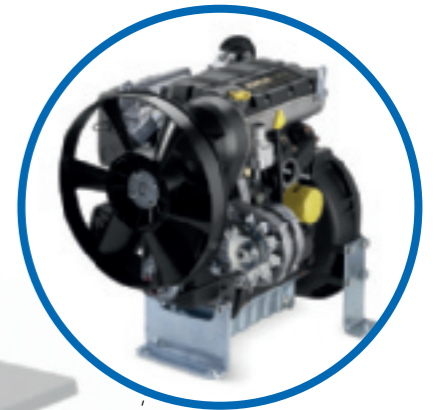
Laat de kast, de deuren en de striping uitvoeren in de door u gewenste RAL kleur. Zelfs de tekst en de logo's kunt u naar uw eigen idee laten uitvoeren. Hierdoor past de S-Line pomp set altijd perfect bij de rest van uw materieel.

De **S-LINE** pomp set zijn verkrijgbaar vanaf 2" en groter. Neemt u contact op met Gorman-Rupp voor de data bladen van alle beschikbare modellen.

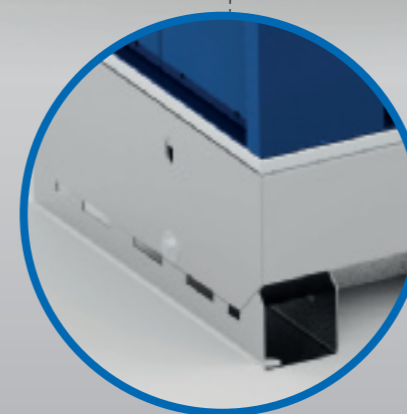
Composiet sandwich deur voorzien van gasveer ondersteuning met dynamische demping. Licht, sterk en ongevoelig voor roest.



Compacte en krachtige water gekoelde dieselmotoren. Schoon, stil en zuinig



Gorman-Rupp zelf aanzuigende centrifugaal pomp. Degelijk en betrouwbaar



Solide stalen chassis, volledig thermisch verzinkt. Geluiddichte omkasting met extra gladde afwerking voor schoon en veilig werken.

## Kies voor de zekerheden van Gorman-Rupp:



Meer dan 80 jaar ervaring



Tot 5 jaar garantie



24/7 servicedienst



Pompsets staan klaar voor verhuur



Onderdelen op voorraad



Levering en installatie op locatie